

## Hotel Itabapoana

O hotel está localizado no centro de São Francisco de Itabapoana-RJ, sede do município e perto de bares, restaurantes, supermercados, posto médico e destacamento de polícia e bombeiro.

O hotel possui mais de 10 suítes espalhadas em dois andares de construção e está localizado à Avenida Edenites da Silva Viana, principal avenida da cidade.

O café da manhã está incluso na diária com opção de sucos, bolos, frutas, pães, biscoitos, ovos mexidos e outras variedades.

### Pontos Turísticos próximos

Pontos turísticos importantes ficam próximo a pousada como as praias de Santa Clara, Guaxindiba, Sonho, Sossego e Manguinhos e também da foz do Rio Guaxindiba, onde o hóspede pode desfrutar de um belo pôr do sol.

Outro ponto turístico próximo ao hotel que fica a 15 minutos a pé, a Lagoa do Salgadinho, uma lagoa urbana que um enorme espelho de água onde aves aquáticas transfere toda uma beleza e paz ao local. Ela é urbanizada com espaço para passeio e para a criançada, no local se encontra um parquinho infantil.

Para quem quer fazer uma caminhada ao entardecer, a Praça dos Três Poderes é o local ideal.

O centro da cidade, com sua praça central junto da igreja Matriz do padroeiro Da cidade, São Francisco de Paula, convida para uma pausa ou uma conversa boa sob as sombras de majestosas árvores.

**Endereço:** Avenida Edenites da Silva Viana, nº 51, centro, São Francisco de Itabapoana-RJ

**Telefone:** 22- 974063610

**Check-in:** 14 horas

**check-out:** 12 horas

Site: [www.hotelitabapoanapalace.com.br](http://www.hotelitabapoanapalace.com.br)



## Pousada Canaã

A pousada Canaã fica localizado no centro de São Francisco de Itabapoana-RJ, sede do município e perto de bares, restaurantes, supermercados, posto médico e destacamento de polícia e bombeiro.

O hotel possui mais de 10 suítes espalhadas em dois andares de construção e está a 50 metros da Avenida Edenites da Silva Viana, principal avenida da cidade.

O café da manhã está incluso na diária com opção de sucos, bolos, frutas, pães, biscoitos, ovos mexidos e outras variedades.

A portaria fica aberta vinte e quatro horas.

Em suas dependências os hóspedes podem desfrutar de piscina para adulto e área de convivência.

### Pontos Turísticos próximos

Pontos turísticos importantes ficam próximo a pousada como as praias de Santa Clara, Guaxindiba, Sonho, Sossego e Manguinhos e também da foz do Rio Guaxindiba, onde o hóspede pode desfrutar de um belo pôr do sol.

Outro ponto turístico próximo ao hotel que fica a 10 minutos a pé, se encontra Lagoa do Salgadinho, uma lagoa urbana que um enorme espelho de água onde aves aquáticas transfere toda uma beleza e paz ao local. Ela é urbanizada com espaço para passeio com parquinho infantil.

Para quem quer fazer uma caminhada ao entardecer, a Praça dos Três Poderes é o local ideal.

O centro da cidade, com sua praça central, convida para uma pausa ou uma conversa boa sob as sombras de majestosas árvores.

**Endereço:** Rua Amélia Buechem, nº 12, centro, São Francisco de Itabapoana-RJ

Telefone: 22- 27892420/ 22- 999962981

**O check-in é às 14 horas e o check-out às 12 horas.**





## Pousada dos Viajantes

A Pousada fica no centro do Bairro Praia de Gargaú, lugar cheio de histórias e da genuína Lenda do Mangue da Moça Bonita. Situa-se em frente ao Centro Cultural Barracão de Gargaú, lugar que conta a história do bairro e do Município. A pousada é bem simples, não tem recepção e com pouca oferta de serviço, dispõe de poucas suítes e não oferece café da manhã, mas em seu entorno se encontram bares e padarias.

### Pontos Turísticos próximos

Pontos turísticos importantes ficam próximo a pousada e são a foz do Rio Paraíba do Sul, onde fica o maior e mais preservado Manguezal do Estado do Rio de Janeiro. Uma dica muito interessante é fazer um passeio de barco pelo manguezal e desfrutar das maravilhas da fauna e da flora do local. A pousada fica perto do parque eólico do município que fica dentro da restinga de Gargaú, sendo único em todo o estado do Rio de Janeiro. Com uma caminhada de 15 minutos ou 10 minutos de bike, o hóspede se encanta com o local e tem a oportunidade de fazer vários clicks para registrar o momento. Uma dica é fazer a visita no início da manhã ou no final da tarde, quando o sol dá um belo espetáculo de luz que incide diretamente nas torres de captação de energia.

A pousada oferece passeio de barco pelo manguezal.

**O check-in é às 12 horas e o check-out às 12 horas.**



## Hotel Brisamar

O Hotel Brisamar fica localizado no centro da praia de Santa Clara, São Francisco de Itabapoana-RJ, sendo a praia mais badalada do município, com grande oferta de bares, lanchonetes e restaurantes. Em seu entorno pode-se encontrar posto médico e de policiamento.

O hotel possui mais de 30 quartos espalhados em três andares de construção e está a 50 metros da praia. Além de quartos com camas de casal e solteiros.

Os hóspedes podem optar por apartamentos completos para hospedar toda a família.

O café da manhã está incluso na diária com opção de sucos, bolos, frutas, pães, biscoitos, ovos mexidos e outras variedades.

Em suas dependências os hóspedes podem desfrutar de piscina para adulto e área de convivência.

### Pontos Turísticos próximos

Pontos turísticos importantes ficam próximo ao hotel como a foz do Rio Guaxindiba, onde o hóspede pode desfrutar de um belo pôr do sol fazendo uma caminhada de 30 minutos pela praia. Próximo ao hotel também se encontra o parque eólico do município que fica dentro da restinga de Gargaú, sendo único em todo o estado do Rio de Janeiro. Com uma caminhada de 40 minutos ou 15 minutos de bike, o hóspede se encanta com o local e tem a oportunidade de fazer vários clicks para registrar o momento. Uma dica é fazer a visita no início da manhã ou no final da tarde, quando o sol dá um belo espetáculo de luz que incide diretamente nas torres de captação de energia. Uma dica imperdível também é fazer um passeio de barco pelo Manguezal de Gargaú que fica a apenas 20 minutos de carro do hotel para contemplar a rica fauna e flora do local.

O hotel dispõe de aluguel de cadeira de praia.

**Endereço:** Avenida Osvaldo B. Rezende, 539, Santa Clara, São Francisco de Itabapoana-RJ

Telefone: 22- 9837-8085

**O check-in é às 12 horas e o check-out às 11 horas.**





## Restaurante e Pousada QCKé

O Restaurante e Hotel QCKÉ fica localizado no centro da praia de Santa Clara, São Francisco de Itabapoana-RJ, sendo a praia mais badalada do município.

O hotel possui de 20 suítes confortáveis e arejadas com sacadas, que ficam à beira mar.

O café da manhã está incluso na diária com opção de sucos, bolos, frutas, pães, biscoitos, ovos mexidos e outras variedades.

O hotel possui restaurante que atende para almoço e oferece área para fumantes.

### Pontos Turísticos próximos

Pontos turísticos importantes ficam próximo ao hotel como a Foz do Rio Guaxindiba, onde o hóspede pode desfrutar de um belo pôr do sol fazendo caminhada de 30 minutos pela praia. Próximo ao hotel também se encontra o parque eólico do município que fica dentro da restinga de Gargaú, sendo único em todo o estado do Rio de Janeiro. Com uma caminhada de 40 minutos ou 15 minutos de bike, o hóspede se encanta com o local e tem a oportunidade de fazer vários clicks para registrar o momento. Uma dica é fazer a visita no início da manhã ou no final da tarde, quando o sol dá um belo espetáculo de luz que incide diretamente nas torres de captação de energia. Uma dica imperdível também é fazer um passeio de barco pelo Manguezal de Gargaú para contemplar a rica fauna e flora do local. O Manguezal de Gargaú fica a apenas 20 minutos de carro do hotel

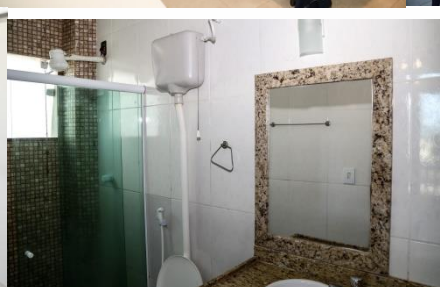
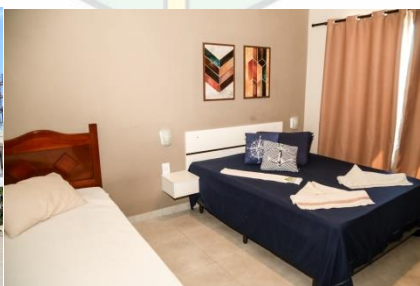
O hotel dispõe de aluguel de cadeira de praia.

**Endereço:** Rua Luiz C. A . Rangel, 03, Praia de Santa Clara- São Francisco de Itabapoana- RJ

**Telefone:** 22- 27271525

Instagram: @qcke\_

**O check-in é às 12 horas e o check-out às 11 horas.**



## Hotel Central

O Hotel Central fica localizado na praia de Guaxindiba, sendo uma das praias mais badaladas do município.

O hotel possui mais de 20 suítes espalhadas em dois andares de construção e está a 150 metros da praia.

O café da manhã está incluso na diária com opção de sucos, bolos, frutas, pães, biscoitos, ovos mexidos e outras variedades.

O hotel possui espaço reservado para fumantes.

### Pontos Turísticos próximos

Pontos turísticos importantes ficam próximo ao hotel como a Foz do Rio Guaxindiba, onde o hóspede pode desfrutar de um belo pôr do sol fazendo caminhada pelo calçadão ou pela praia, descalço, curtindo a agradável temperatura da água.

O hotel fica próximo à praia de Manguinhos e uma dica é fazer caminhada pela manhã até uma replica do Cristo Redentor que, dependendo da maré, fica flutuando nas águas calmas e mornas do local e é quando o sol dá um belo espetáculo de luz e cores que incidem diretamente na imagem do Cristo.

**Endereço:** Rua São Paulo, 164, Guaxindiba, São Francisco de Itabapoana-RJ

**Telefone:** 22- 999036310

Instagram: @hotelcentral\_guaxi

**O check-in é às 14 horas e o check-out às 12 horas.**





## Pousada do Sol

A Pousada do Sol está localizada na praia de Guaxindiba, São Francisco de Itabapoana-RJ, sendo uma das praia mais badaladas do município.

O hotel possui 20 suítes, sendo algumas de frente para o mar.

O café da manhã está incluso na diária com opção de sucos, bolos, frutas, pães, biscoitos, ovos mexidos e outras variedades.

Tem estacionamento dentro das dependências do hotel.

### Pontos Turísticos próximos

Pontos turísticos importantes ficam próximo ao hotel como a foz do Rio Guaxindiba, onde o hóspede pode desfrutar de um belo pôr do sol fazendo caminhada pelo calçadão ou pela praia, descalço, curtindo a agradável temperatura da água.

O hotel fica próximo à praia de Manguinhos e uma dica é fazer caminhada pela manhã até uma réplica do Cristo Redentor que, dependendo da maré, fica flutuando nas águas calmas e mornas do local, quando o sol dá um belo espetáculo de luz e cores que incidem diretamente na imagem do Cristo.

**Endereço:** Av. Atlântica, 128 - Guaxindiba, São Francisco de Itabapoana-RJ

**Telefone:** 22 99705-6948

**O check-in é às 12 horas e o check-out às 11 horas.**

**Instagram:** @pousadadosolbar



## **Pousada Ponto Verde**

A Pousada está localizada na praia de Guaxindiba, a segunda mais importante do município. Com grande oferta de bares, lanchonetes e restaurantes, em seu entorno pode-se encontrar posto médico e de policiamento.

O hotel possui mais de 20 quartos espalhados em dois andares de construção e está a 150 metros da praia.

O café da manhã está incluso na diária com opção de sucos, bolos, frutas, pães, biscoitos, ovos mexidos e outras variedades.

### **Pontos Turísticos próximos**

Pontos turísticos importantes ficam próximo ao hotel como a Foz do Rio Guaxindiba, onde o hóspede pode desfrutar de um belo pôr do sol fazendo uma caminhada de 15 minutos pela praia. Próximo ao hotel também se encontra o parque eólico do município que fica dentro da restinga de Gargaú, sendo único em todo o estado do Rio de Janeiro. Fica a 60 minutos de bike ou 20 de carro e o hóspede se encanta com o local e tem a oportunidade de fazer vários clicks para registrar o momento. Uma dica é fazer a visita no início da manhã ou no final da tarde, quando o sol dá um belo espetáculo de luz que incide diretamente nas torres de captação de energia. Uma dica imperdível também é fazer um passeio de barco pelo manguezal de Gargaú que fica a apenas 20 minutos de carro do hotel para contemplar a rica fauna e flora do local.

Endereço: Rua São Paulo, 968, Praia de Guaxindiba, São Francisco de Itabapoana.

Telefone: (22) 99765-2253

**O check-in é às 8 horas e o check-out às 17 horas.**



## Hotel Costa do Sol

O Hotel Costa do Sol está localizado na praia de Guaxindiba, sendo uma das praias mais badaladas do litoral sanfranciscano com grande oferta de bares, lanchonetes, restaurantes e clubes.

O hotel possui mais de 30 acomodações divididas entre suítes e apartamentos e está a 300 metros da praia.

O café da manhã está incluso na diária com opção de sucos, bolos, frutas, pães, biscoitos, ovos mexidos e outras variedades.

O hotel oferta aos hóspedes piscina infantil e adulto, sala de jogos, quadra/campo de futebol de grama, quadra de vôlei, passeio de bike, passeio de charrete, redário, sala de reuniões e uma grande área de convivência.

Oferece lavanderia e aluga bicicletas.

### Pontos Turísticos próximos

Pontos turísticos importantes ficam próximo ao hotel como a Foz do Rio Guaxindiba, onde o hóspede pode desfrutar de um dos mais belos crepúsculos ao amanhecer e ao entardecer. Próximo ao hotel, entre as praias de Santa Clara e Gargaú, um parque eólico, que fica dentro da restinga de Gargaú, é único em todo o estado do Rio de Janeiro. Uma dica é fazer a visita no início da manhã ou no final da tarde, quando o sol dá um belo espetáculo de luz que incide diretamente nas torres de captação de energia. Uma dica imperdível também é fazer um passeio de barco pelo manguezal de Gargaú que fica a apenas 30 minutos de carro do hotel para contemplar a rica fauna e flora do local.

**Endereço:** RJ 196, Guaxindiba, São Francisco de Itabapoana-RJ

**O check-in é às 12 horas e o check-out às 12 horas.**

Instagram: @hotelfazendacostadosol



## **Pousada e Espaço Recanto dos Corais**

A pousada está localizada na Praia de Manguinhos, São Francisco de Itabapoana-RJ, sendo uma das praias mais procuradas por turista e moradores por suas águas calmas e de temperaturas agradáveis. A pousada se encontra quase no final da praia e é cercada de verde e tem um gramado que chama a atenção dos hóspedes e turistas pelo cuidado que o proprietário tem de mantê-lo sempre com a grama aparada e bem cuidada. Nela, o hóspede encontra muito conforto e espaços para convivências com mesas ao ar livre, sala de jogos, sala para café e uma pequena capela de alvenaria, madeira e vidros.

A pousada oferece sete suítes climatizadas divididas na área térrea e no segundo andar e está à beira da praia, com vistas para o mar e para remanescente de Mata Atlântica. Além de quartos com camas de casal, algumas suítes, dispõem de beliches.

O café da manhã está incluso na diária com opção de sucos, bolos, frutas, pães, biscoitos, ovos mexidos e outras variedades.

Por se encontrar à beira do mar de Manguinhos, a pousada recebe o frescor do mar e a tranquilidade para quem quer procurar tranquilidade durante toda a semana.

Em uma extensão da pousada, a beira mar, encontra-se o Quiosque La Praia, com uma decoração mediterrânea e launges onde os clientes podem desfrutar de pratos com frutos do mar, porções e drinks variados.

A pousada fica a poucos metros da praça central de Manguinhos onde o hóspede pode encontrar bares e restaurantes com comida de excelente qualidade com variedades de pratos como frutos do mar. Nos quiosques, os clientes podem curtir uma boa música ao vivo e as crianças podem brincar tranquilamente e com muito segurança.

### **Pontos Turísticos próximos**

A praia de Manguinhos se destaca das demais do município por suas águas calmas e de temperaturas amenas. Em sua praça central encontra-se uma variedade de bares, restaurantes e quiosques que oferecem cardápios variados para todos os gostos.

Pontos turísticos importantes ficam próximo ao hotel como a foz do Rio Guaxindiba, onde o hóspede pode desfrutar de um belo pôr do sol fazendo uma caminhada de 20 minutos pela praia. Também com uma caminhada rápida pela praia o hóspede chega ao "Cristo de Manguinhos", uma réplica do Cristo Redentor que os moradores fincaram dentro do mar e que em marés cheias dá a impressão que a estátua anda sobre as ondas. Em dias de marés baixas, o hóspede pode ir caminhando por entre os recifes e chegar bem pertinho da estátua para fazer registro fotográfico.

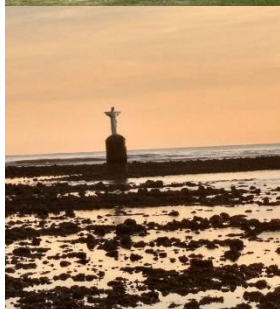
**Endereço:** Avenida Beira mar, 554, Manguinhos- São Francisco de Itabapoana-RJ

**Telefone:** 22- 998361663

**O check-in é às 14 horas e o check-out às 12 horas**

**Instagram:** @rcmanguinhos





## Hotel Fazenda São Felipe

A Fazenda São Felipe se localiza em Guriri, a 200 metros da praia de Guriri e próxima a Praia de Lagoa Doce em São Francisco de Itabapoana-RJ. Dispõe de quartos com ventiladores e com varandas térreas com vistas para o jardim interno. Tem piscina ao ar livre e jardinagem. A fazenda oferece sala de jogos, tem wifi e estacionamento privativo. Oferece quartos famílias e comodidades para hóspedes com mobilidade reduzida. As acomodações podem ser tipo suítes ou não. Todas as unidades possuem móveis ao ar livre. O Hotel possui área de lazer coberta e o hóspede também pode relaxar em lounge compartilhado. O hotel também possui restaurante familiar aberto para o almoço com cozinha nacional.

### Pontos Turísticos próximos

Pontos turísticos importantes ficam próximos a Fazenda São Felipe, como a Praia de Lagoa Doce com suas imponentes falésias, únicas no Estado do Rio de Janeiro, com águas mornas e muito procuradas por famílias que procuram sossego. A praia de Lagoa Doce também é bastante procurada por surfistas. Um farol da Marinha dá as boas vindas ao visitante e convida para a contemplação do nascer do sol no alto das falésias. Próximo ao hotel também se encontra a Foz do Rio Itabapoana que chega serpenteando, ladeado por árvores de mangue e uma fauna variada. Uma dica é fazer passeio ao entardecer no cais de Barra e contemplar o passeio das águas.

A 15 minutos de carro, o turista encontrara casarões antigos que contam a história do local como a casa do Barão da Tipity.

O hotel oferece passeio de cavalo.

**Endereço:** Estrada Campos x Barra, 1205, Guriri, São Francisco de Itabapoana-RJ

**Telefones:** 22-99986989/ 22- 998889351

**O check-in é às 9 horas e o check-out às 14 horas.**





## Restaurante Pousada do Flávio

O Restaurante Pousada do Flávio fica localizado em Barra de Itabapoana, São Francisco de Itabapoana-RJ, parte norte do município, divisa com o estado do Espírito Santo com grande oferta de lanchonetes e restaurantes. Em seu entorno pode-se encontrar posto médico e de policiamento e supermercados.

O hotel possui mais de 10 suítes com camas de casal e solteiros, todas climatizadas.

O café da manhã está incluso na diária com opção de sucos, bolos, frutas, pães.

O hotel dispõe de almoço e janta e serviço à la carte e self-service.

### Pontos Turísticos próximos

Barra de Itabapoana foi local do primeiro povoamento da região na época da divisão do Brasil em Capitânias Hereditárias no ano de 1.534. No local também foi plantada a primeira muda de cana de açúcar do estado do Rio de Janeiro.

Pontos turísticos importantes ficam próximo ao hotel como a foz do Rio Itabapoana, onde o hóspede podem desfrutar de um belo pôr do sol à beira do cais de Barra e contemplar a bela casa do Barão Ludwig Von Kummer com sua arquitetura do século XIX.

A Praia de Lagoa Doce é também um dos principais atrativos do município e fica a 10 minutos de carro do hotel, sentido sul, via litoral. Com suas imponentes falésias, únicas no estado do Rio de Janeiro e águas tranquilas, faz um convite para caminhar ou se refrescar em suas águas mornas.

A 10 minutos de carro, a oeste do hotel, na localidade de Máquina, às margens do Rio Itabapoana, fica as ruínas da Fábrica de Farinha Tipity com sua torre majestosa que trás a lembrança dos tempos áureos de quando o Barão Ludwig Kummer a construiu com o que havia de mais moderno e tecnológico na década de 1.930.

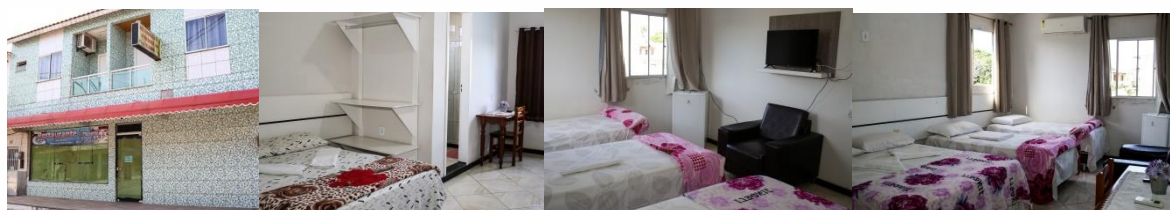
Uma dica imperdível também é fazer um passeio de barco pelo Manguezal de Barra para contemplar a rica fauna e flora do local.

**Endereço:** Rua Antônio da Silva Ferreira, 61, Barra de Itabapoana

**Telefone:** 22- 27896682

Facebook: restauranteDoFlavio

**O check-in é às 13 horas e o check-out às 11 horas.**



## Pousada do Eduardo

A Pousada fica localizado no centro do Bairro de Travessão de Barra, , São Francisco de Itabapoana-RJ. O Bairro é conhecido por sediar o Festival do Maracujá que acontece sempre no final do mês de julho, atraindo um grande número de turistas. Em seu entorno encontra-se posto médico e de policiamento, agência bancária, bares, lanchonetes e supermercados.

O hotel possui mais de cinco suítes com cama de casal e de solteiro e o café da manhã está incluso na diária.

### Pontos Turísticos próximos

Pontos turísticos importantes ficam próximo ao hotel como a foz do Rio Itabapoana, em Barra do Itabapoana que fica a 20 minutos de carro e o hóspede pode curtir uma tarde agradável no cais de Barra, desfrutando de ótima gastronomia, uma fauna e flora diversificada e um pôr do sol de tirar o fôlego que é quando os raios de sol incidem diretamente na vegetação de mangue e reflete seus raios nas água correntes do Rio Itabapoana. Próximo ao hotel também se encontra as ruínas da antiga fábrica de farinha Tipity com sua imponente torre que remonta aos anos de 1940 e reflete a magnífica história do visionário Barão austríaco Ludwig Von Kummer. As ruínas ficam à beira do Rio Itabapoana, próxima a divisa com o estado do Espírito Santo. Uma dica é fazer a visita no final da tarde, quando o sol dá um belo espetáculo de luz que incide diretamente na torre.

**Endereço:** Rua Gabriel Paiva 118- travessão de Barra- São Francisco de Itabapoana-RJ  
**Telefone:** 22- 999500994

**O check-in é às 12 horas e o check-out às 12 horas.**



1995



## Sítio Pousada Riacho das Pedras

### Sítio Pousada Riacho das Pedras

O sítio está localizado na zona rural de São Francisco de Itabapoana no bairro de Ladeira das Pedras.

A pousada fica ao pé de um monte que recebe a luz do sol ao amanhecer em um espetáculo de luz e cores quando se levanta por entre as árvores, refletindo seus raios em um grande lago natural cercado por remanescente de Mata Atlântica e de árvores frutíferas.

A pousada possui quatro suítes, sendo 2 climatizadas no segundo andar da pousada com vistas para o monte e a piscina e duas térrea com ventiladores com vistas para a piscina. A pousada não oferece café da manhã.

Os hóspedes podem desfrutar das piscinas, do espaço gourmet e do salão de jogos para interagir com a família e amigos. Os espaços da pousada são usados também para eventos de confraternização, festividades e eventos corporativos e day use.

Bem pertinho da pousada, 15 minutos de carro, à rodovia 224, entre as entradas do bairro de Alegria dos Anjos e da Fazenda Santana, se encontra o Morro Santo, local onde foi erguida uma capelinha em honra de Nossa Senhora da Eucaristia e que se tornou um local de peregrinação. Bem no alto de um monte, tem uma vista privilegiada para o pôr do sol que faz um convite para a meditação e contemplação.

**Endereço:** Rua Reginaldo Freitas Arruda, 56 - Ladeira das Pedras, São Francisco de Itabapoana - RJ, 28230-000.

**Telefone:** (22) 99832-2757

**Check-in:** 14 horas **Check-out:** 12 horas

**Instagram:** @sitiopousadariacho.das.pedras



## Pousada Estância Park

A Pousada Estância Park está localizada em Canto Junco, Amontoado. A Pousada conta com quartos com frigobar. O café da manhã tem opções em estilo buffet e continental. Possui estacionamento privativo, jardim e restaurante. As suas acomodações contam com quartos para família, casal e também o hóspede pode optar por cabanas para casal.

Com uma infraestrutura bem definida, a Pousada com parque e piscina infantil e tirolesa. Os adultos podem saborear um drink no bar da pousada e desfrutar das piscinas.

O local é uma boa pedida para relaxar e curtir a natureza com ampla área externa com parquinho, piscina, 2 churrasqueiras, fogão de lenha, banheiro externo e chuveirão. Rodeado de árvores frutíferas que complementam o ambiente é ideal para fugir da rotina do dia dia e ficar contemplando a paz que da natureza. Localizado na zona rural de São Francisco de Itabapoana/RJ bem pertinho do Espírito Santo e de praias como Gargaú, Guaxindiba, Santa Clara e Lagoa Doce.

### **Pontos Turísticos próximos**

Pontos turísticos importantes ficam próximo ao hotel como a Foz do Rio Itabapoana, o farol da Praia de Lagoa Doce e as famosas falésias, únicas no estado do Rio de Janeiro.

**Endereço:** Avenida Canto do Junco, S/N, Amontoado

**Telefone Contato:** (22) 99882-9857

**O check-in é às 12 horas e o check-out às 11 horas.**

