

Hotel Itabapoana Pálace

O hotel está localizado no centro de São Francisco de Itabapoana (RJ), sede do município, em uma região estratégica, próxima a bares, restaurantes, supermercados, posto médico, além de destacamentos da Polícia e do Corpo de Bombeiros.

A unidade conta com mais de 10 suítes, distribuídas em dois andares, e está situada na Avenida Edenites da Silva Viana, a principal via da cidade, oferecendo fácil acesso e comodidade aos hóspedes.

O café da manhã está incluso na diária e oferece uma variedade de opções, como sucos, bolos, frutas, pães, biscoitos, ovos mexidos, entre outros itens preparados para garantir um início de dia agradável.

Pontos turísticos próximos

Diversos pontos turísticos importantes estão localizados próximos ao hotel, como as praias de Santa Clara, Guaxindiba, Sonho, Sossego e Manguinhos, além da foz do Rio Guaxindiba, onde é possível apreciar um belo pôr do sol.

Outro atrativo bastante próximo, a cerca de 15 minutos a pé, é a Lagoa do Salgadinho — uma lagoa urbana com amplo espelho d'água, que abriga aves aquáticas e transmite tranquilidade e beleza ao ambiente. O espaço é urbanizado e conta com área para caminhadas e parquinho infantil, ideal para famílias.

Para quem aprecia uma caminhada ao entardecer, a Praça dos Três Poderes é uma excelente opção. Já o centro da cidade, com sua praça principal e a Igreja Matriz de São Francisco de Paula, padroeiro do município, convida a uma pausa tranquila ou a uma boa conversa à sombra de árvores imponentes.

Endereço: Avenida Edenites da Silva Viana, nº 51 – Centro – São Francisco de Itabapoana/RJ

Telefone: (22) 97406-3610 | (22) 2789-1176

Check-in: 14h

Check-out: 12h

Site: www.hotelitabapoanapalace.com.br



Pousada Canaã

A **Pousada Canaã** está localizada no centro de São Francisco de Itabapoana (RJ), sede do município, em uma área estratégica, próxima a bares, restaurantes, supermercados, posto médico, além de destacamentos da Polícia e do Corpo de Bombeiros.

A pousada possui mais de 10 suítes, distribuídas em dois andares, e está situada a apenas 50 metros da Avenida Edenites da Silva Viana, principal avenida da cidade, oferecendo fácil acesso e praticidade aos hóspedes.

O café da manhã está incluso na diária e conta com diversas opções, como sucos, bolos, frutas, pães, biscoitos, ovos mexidos, entre outras variedades. A portaria funciona 24 horas, garantindo segurança e comodidade durante toda a estadia. Em suas dependências, os hóspedes podem desfrutar de piscina para adultos e de uma agradável área de convivência.

Pontos turísticos próximos

Diversos pontos turísticos importantes estão localizados próximos à pousada, como as praias de Santa Clara, Guaxindiba, Sonho, Sossego e Manguinhos, além da foz do Rio Guaxindiba, onde é possível apreciar um belo pôr do sol.

Outro atrativo bastante próximo, a cerca de 10 minutos a pé, é a **Lagoa do Salgadinho** — uma lagoa urbana com amplo espelho d'água, que abriga aves aquáticas e transmite beleza e tranquilidade ao local. O espaço é urbanizado e conta com área para passeio e parquinho infantil.

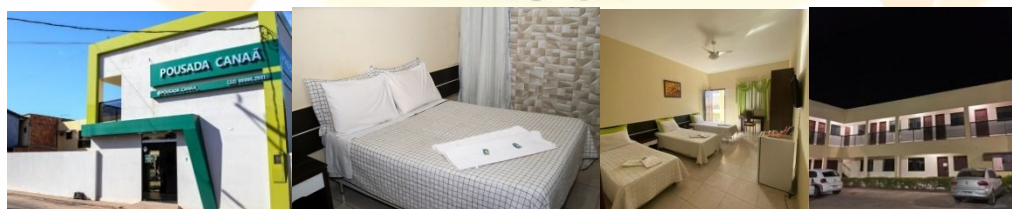
Para quem aprecia caminhadas ao entardecer, a **Praça dos Três Poderes** é uma excelente opção. Já o centro da cidade, com sua praça central, convida a uma pausa tranquila ou a uma boa conversa à sombra de árvores imponentes.

Endereço: Rua Amélia Buechem, nº 12 – Centro – São Francisco de Itabapoana/RJ

Telefone: (22) 2789-2420 | (22) 99996-2981

Check-in: 14h

Check-out: 12h



Pousada dos Viajantes

A pousada está localizada no centro do bairro **Praia de Gargaú**, um lugar cheio de histórias e marcado pela genuína **Lenda do Mangue da Moça Bonita**. Situa-se em frente ao **Centro Cultural Barracão de Gargaú**, espaço que preserva e conta a história do bairro e do município.

Trata-se de uma pousada simples, com estrutura básica, sem recepção e com oferta limitada de serviços. Possui poucas suítes e não oferece café da manhã. No entanto, em seu entorno, os hóspedes encontram bares e padarias, o que garante praticidade durante a estadia.

Pontos turísticos próximos

Entre os principais atrativos turísticos da região está a **foz do Rio Paraíba do Sul**, onde se localiza o maior e mais preservado manguezal do Estado do Rio de Janeiro. Uma excelente dica é realizar um passeio de barco pelo manguezal, apreciando a riqueza da fauna e da flora locais.

A pousada também está próxima ao **Parque Eólico de Gargaú**, instalado na restinga do bairro e considerado único em todo o Estado do Rio de Janeiro. Com uma caminhada de aproximadamente 15 minutos ou 10 minutos de bicicleta, o visitante chega ao local e se encanta com a paisagem, ideal para registrar belas fotos. A recomendação é realizar a visita no início da manhã ou no final da tarde, quando a luz do sol cria um espetáculo especial ao incidir sobre as torres de captação de energia.

A pousada oferece, ainda, **passeios de barco pelo manguezal**, proporcionando uma experiência única de contato com a natureza.

Endereço: Rua Dionísio Tavares, s/n – Gargaú – São Francisco de Itabapoana/RJ

Telefone: (22) 99740-6953

Check-in: 12h

Check-out: 12h



Hotel Brisamar

O **Hotel Brisamar** está localizado no centro da Praia de Santa Clara, em São Francisco de Itabapoana (RJ), considerada a praia mais badalada do município, com ampla oferta de bares, lanchonetes e restaurantes. Em seu entorno, os hóspedes encontram posto médico e policiamento, garantindo mais segurança e comodidade.

O hotel conta com mais de 30 quartos, distribuídos em três andares, e está situado a apenas 50 metros da praia. As acomodações incluem quartos com camas de casal e de solteiro, além de apartamentos completos, ideais para famílias.

O café da manhã está incluso na diária e oferece diversas opções, como sucos, bolos, frutas, pães, biscoitos, ovos mexidos, entre outras variedades. Nas dependências do hotel, os hóspedes também podem desfrutar de piscina para adultos e de uma agradável área de convivência.

Pontos turísticos próximos

Entre os principais atrativos turísticos próximos ao hotel está a **foz do Rio Guaxindiba**, acessível por uma caminhada de aproximadamente 30 minutos pela praia, onde é possível apreciar um belo pôr do sol.

Outro destaque é o **Parque Eólico do município**, localizado na restinga de Gargaú e considerado único em todo o Estado do Rio de Janeiro. O local pode ser acessado com uma caminhada de cerca de 40 minutos ou 15 minutos de bicicleta, proporcionando um cenário encantador e perfeito para registros fotográficos. A dica é visitar no início da manhã ou no final da tarde, quando a luz do sol cria um espetáculo especial ao incidir sobre as torres de captação de energia.

Uma experiência imperdível é o **passeio de barco pelo Manguezal de Gargaú**, que fica a aproximadamente 20 minutos de carro do hotel e permite contemplar a rica fauna e flora da região.

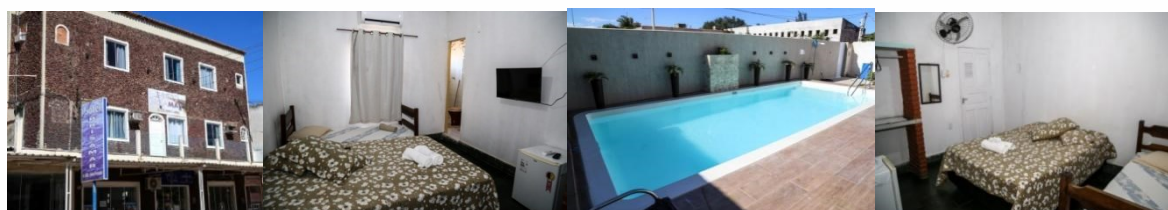
O hotel também dispõe de **aluguel de cadeiras de praia**, oferecendo ainda mais conforto aos hóspedes.

Endereço: Avenida Osvaldo B. Rezende, nº 539 – Santa Clara – São Francisco de Itabapoana/RJ

Telefone: (22) 99837-8085

Check-in: 12h

Check-out: 11h



Pousada Casa da Praia SFI

A pousada está localizada na **Praia dos Sonhos**, em São Francisco de Itabapoana (RJ), área onde funcionava o antigo **Hotel Tio Martins**. A praia fica ao lado da Praia de Santa Clara, a mais badalada do município, combinando tranquilidade com fácil acesso à agitação e aos serviços da região.

A pousada dispõe de **20 suítes confortáveis e arejadas**, todas equipadas com frigobar, e está situada **à beira-mar**, proporcionando uma experiência única de contato direto com a natureza. O café da manhã está incluso na diária e oferece diversas opções, como sucos, bolos, frutas, pães, biscoitos, ovos mexidos, entre outras variedades.

O hotel conta com restaurante que funciona no horário de almoço, permitindo que o hóspede escolha entre se alimentar no restaurante, à beira da piscina ou nos quiosques localizados à beira-mar. A pousada também oferece área para fumantes, salão de jogos, serviço de praia e, para quem não deseja se hospedar, a opção de **day use**, com atendimento à beira-mar.

Pontos turísticos próximos

Entre os principais atrativos turísticos da região está a **foz do Rio Guaxindiba**, localizada a cerca de 10 minutos de caminhada pela praia, ideal para apreciar um belo pôr do sol.

Outro destaque é o **Parque Eólico do município**, instalado na restinga de Gargaú e considerado único em todo o Estado do Rio de Janeiro. Com aproximadamente 15 minutos de pedalada, o visitante chega ao local e encontra um cenário perfeito para registros fotográficos. A dica é realizar a visita no início da manhã ou no final da tarde, quando a luz do sol cria um espetáculo especial ao incidir sobre as torres de captação de energia.

Uma experiência imperdível é o **passeio de barco pelo Manguezal de Gargaú**, localizado a cerca de 20 minutos de carro da pousada, onde é possível contemplar a rica fauna e flora da região.

Endereço: Rua Rio de Janeiro, s/n – Praia dos Sonhos

São Francisco de Itabapoana – RJ – Brasil

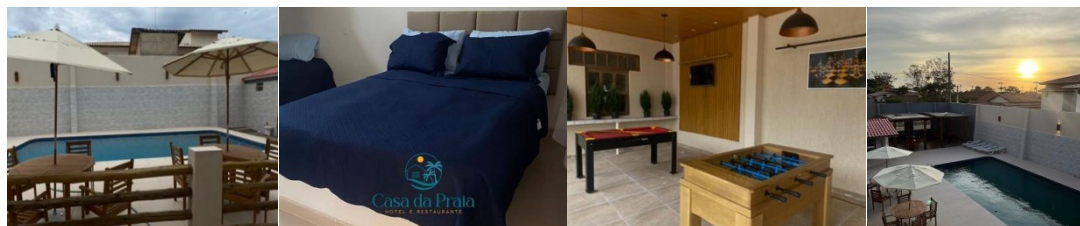
CEP: 28.230-000

Telefone: (22) 99934-3250

Instagram: @casadapraiasfi

Check-in: 14h

Check-out: 12h



Restaurante e Pousada QCKé

O **Restaurante e Hotel QCKÉ** está localizado no centro da Praia de Santa Clara, em São Francisco de Itabapoana (RJ), considerada a praia mais badalada do município, com fácil acesso aos principais serviços e opções de lazer da região.

O hotel dispõe de **20 suítes confortáveis e arejadas**, todas com sacada e **vista para o mar**, proporcionando uma experiência única à beira-mar.

O café da manhã está incluso na diária e oferece diversas opções, como sucos, bolos, frutas, pães, biscoitos, ovos mexidos, entre outras variedades. O hotel conta ainda com restaurante, que funciona no horário de almoço, além de área destinada a fumantes.

Pontos turísticos próximos

Entre os principais atrativos turísticos próximos ao hotel está a **foz do Rio Guaxindiba**, acessível por uma caminhada de aproximadamente 30 minutos pela praia, onde é possível apreciar um belo pôr do sol.

Outro destaque é o **Parque Eólico do município**, localizado na restinga de Gargaú e considerado único em todo o Estado do Rio de Janeiro. O acesso pode ser feito com uma caminhada de cerca de 40 minutos ou 15 minutos de bicicleta, proporcionando um cenário encantador e ideal para registros fotográficos. A dica é realizar a visita no início da manhã ou no final da tarde, quando a luz do sol cria um espetáculo especial ao incidir sobre as torres de captação de energia.

Uma experiência imperdível é o **passeio de barco pelo Manguezal de Gargaú**, localizado a aproximadamente 20 minutos de carro do hotel, onde o visitante pode contemplar a rica fauna e flora da região.

O hotel também dispõe de **aluguel de cadeiras de praia**, garantindo ainda mais conforto aos hóspedes.

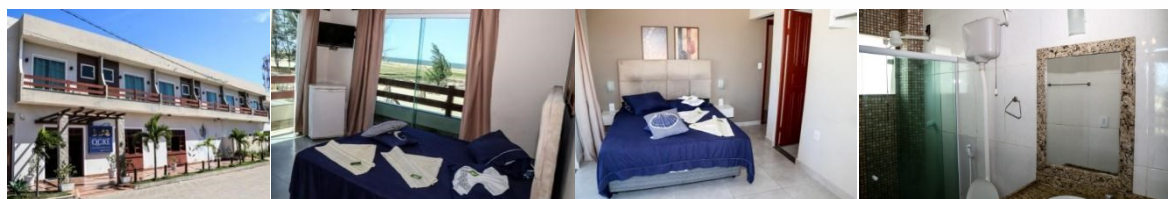
Endereço: Av. Atlântica, nº 03 – Calçadão da Praia de Santa Clara – São Francisco de Itabapoana/RJ

Telefone: (22) 2727-1525

Instagram: @qcke_

Check-in: 12h

Check-out: 11h



Hotel Central

O **Hotel Central** está localizado na Praia de Guaxindiba, uma das praias mais badaladas de São Francisco de Itabapoana (RJ), oferecendo fácil acesso às principais opções de lazer da região.

O hotel dispõe de **mais de 20 suítes**, distribuídas em dois andares, e está situado a aproximadamente **150 metros da praia**, garantindo praticidade e conforto aos hóspedes.

O café da manhã está incluso na diária e oferece diversas opções, como sucos, bolos, frutas, pães, biscoitos, ovos mexidos, entre outras variedades. O hotel conta ainda com **espaço reservado para fumantes**.

Pontos turísticos próximos

Entre os principais atrativos turísticos próximos ao hotel está a **foz do Rio Guaxindiba**, local ideal para apreciar um belo pôr do sol, seja em uma caminhada pelo calçadão ou pela praia, sentindo a agradável temperatura da água e aproveitando o clima tranquilo do litoral.

O hotel também está próximo à **Praia de Manguinhos**, onde uma dica especial é realizar uma caminhada pela manhã até a réplica do **Cristo Redentor**. Dependendo da maré, a imagem fica flutuando sobre as águas calmas e mornas, criando um cenário encantador. No início do dia, o sol proporciona um espetáculo de luz e cores ao incidir diretamente sobre a imagem.

Endereço: Rua São Paulo, nº 164 – Guaxindiba – São Francisco de Itabapoana/RJ

Telefone: (22) 99903-6310

Instagram: @hotelcentral_guaxi

Check-in: 14h

Check-out: 12h



Pousada do Sol

A **Pousada do Sol** está localizada na Praia de Guaxindiba, em São Francisco de Itabapoana (RJ), uma das praias mais badaladas do município, ideal para quem busca lazer e tranquilidade à beira-mar.

A pousada conta com **20 suítes**, sendo algumas **de frente para o mar**, proporcionando uma experiência ainda mais especial aos hóspedes.

O café da manhã está incluso na diária e oferece diversas opções, como sucos, bolos, frutas, pães, biscoitos, ovos mexidos, entre outras variedades. A pousada também dispõe de **estacionamento interno**, garantindo mais comodidade e segurança.

Pontos turísticos próximos

Entre os principais atrativos turísticos próximos à pousada está a **foz do Rio Guaxindiba**, local perfeito para apreciar um belo pôr do sol, seja em uma caminhada pelo calçadão ou pela praia, sentindo a agradável temperatura da água.

A pousada fica próxima à **Praia de Manguinhos**, onde uma dica especial é realizar uma caminhada pela manhã até a **réplica do Cristo Redentor**. Dependendo da maré, a imagem fica flutuando sobre as águas calmas e mornas, criando um cenário encantador, especialmente quando o sol projeta um espetáculo de luz e cores sobre a imagem.

Endereço: Av. Atlântica, nº 128 – Guaxindiba – São Francisco de Itabapoana/RJ

Telefone: (22) 99705-6948 | (22) 99832-2366

Instagram: @pousadadosolbar

Check-in: 12h

Check-out: 11h



Pousada Ponto Verde

A pousada está localizada na **Praia de Guaxindiba**, a segunda mais importante do município, conhecida pela grande oferta de bares, lanchonetes e restaurantes. Em seu entorno, os hóspedes também encontram posto médico e policiamento, garantindo mais comodidade e segurança.

O hotel dispõe de **mais de 20 quartos**, distribuídos em dois andares, e está situado a aproximadamente **150 metros da praia**, oferecendo fácil acesso ao litoral.

O café da manhã está incluso na diária e conta com diversas opções, como sucos, bolos, frutas, pães, biscoitos, ovos mexidos, entre outras variedades.

Pontos turísticos próximos

Entre os principais atrativos turísticos próximos à pousada está a **foz do Rio Guaxindiba**, acessível por uma caminhada de cerca de 15 minutos pela praia, ideal para apreciar um belo pôr do sol.

Outro destaque é o **Parque Eólico do município**, localizado na restinga de Gargaú e considerado único em todo o Estado do Rio de Janeiro. O local fica a aproximadamente 60 minutos de bicicleta ou 20 minutos de carro, proporcionando um cenário encantador e perfeito para registros fotográficos. A recomendação é visitar no início da manhã ou no final da tarde, quando a luz do sol cria um espetáculo especial ao incidir sobre as torres de captação de energia.

Uma experiência imperdível é o **passeio de barco pelo Manguezal de Gargaú**, localizado a cerca de 20 minutos de carro da pousada, onde é possível contemplar a rica fauna e flora da região.

Endereço: Rua São Paulo, nº 968 – Praia de Guaxindiba – São Francisco de Itabapoana

Telefone: (22) 99765-2253

Check-in: 8h

Check-out: 17h

Hotel Fazenda Costa do Sol

O **Hotel Fazenda Costa do Sol** está localizado na Praia de Guaxindiba, uma das mais badaladas do litoral são-franciscano, com ampla oferta de bares, lanchonetes, restaurantes e clubes, ideal para quem busca lazer, conforto e diversão.

O hotel conta com **mais de 30 acomodações**, entre suítes e apartamentos, e está situado a aproximadamente **300 metros da praia**, oferecendo fácil acesso ao mar.

O café da manhã está incluso na diária e oferece diversas opções, como sucos, bolos, frutas, pães, biscoitos, ovos mexidos, entre outras variedades.

Para garantir momentos de lazer e descanso, o hotel disponibiliza aos hóspedes **piscinas infantil e adulto**, sala de jogos, quadra/campo de futebol de grama, quadra de vôlei, passeios de bicicleta e de charrete, redário, sala de reuniões e uma ampla área de convivência. O hotel também oferece serviço de lavanderia e **aluguel de bicicletas**.

Pontos turísticos próximos

Entre os principais atrativos turísticos próximos ao hotel está a **foz do Rio Guaxindiba**, onde o hóspede pode apreciar belos cenários tanto ao amanhecer quanto ao entardecer.

Outro destaque da região é o **Parque Eólico**, localizado entre as praias de Santa Clara e Gargaú, dentro da restinga de Gargaú, considerado único em todo o Estado do Rio de Janeiro. A recomendação é realizar a visita no início da manhã ou no final da tarde, quando a luz do sol cria um espetáculo especial ao incidir sobre as torres de captação de energia.

Uma experiência imperdível é o **passeio de barco pelo Manguezal de Gargaú**, localizado a cerca de 30 minutos de carro do hotel, onde é possível contemplar a rica fauna e flora da região.

Endereço: RJ-196 – Guaxindiba – São Francisco de Itabapoana/RJ

Telefone: (22) 2727-2291 | (22) 99999-6985

Instagram: @hotelfazendacostadosol

Check-in: 12h

Check-out: 12h



Pousada e Espaço Recanto dos Corais

A pousada está localizada quase no final da praia, cercada pelo verde e pela tranquilidade da natureza. No local, o hóspede encontra conforto e diversos espaços de convivência, como áreas com mesas ao ar livre, sala de jogos, sala para café e uma charmosa capela de alvenaria.

A pousada oferece **sete suítes climatizadas**, distribuídas entre o térreo e o segundo andar, com vistas para o mar e para um remanescente de Mata Atlântica. As acomodações contam com camas de casal e, em algumas suítes, beliches, sendo ideais para casais, famílias ou pequenos grupos.

O café da manhã está incluso na diária e oferece uma variedade de opções, como sucos, bolos, frutas, pães, biscoitos, ovos mexidos, entre outras delícias.

Em uma extensão da pousada, à beira-mar, encontra-se o **Quiosque La Praia**, com decoração de inspiração mediterrânea e espaços lounge, onde os clientes podem desfrutar de pratos à base de frutos do mar, porções e drinks variados, em um ambiente descontraído e acolhedor.

Pontos turísticos próximos

A **Praia de Manguinhos** se destaca entre as demais do município por suas águas calmas e temperaturas amenas. Em sua praça central, o visitante encontra uma variedade de bares, restaurantes e quiosques, com opções gastronômicas para todos os gostos.

Entre os atrativos turísticos próximos está a **foz do Rio Guaxindiba**, acessível por uma caminhada de aproximadamente 20 minutos pela praia, ideal para apreciar um belo pôr do sol.

Outro ponto imperdível é o **Cristo de Manguinhos**, uma réplica do Cristo Redentor instalada no mar pelos moradores locais. Em períodos de maré cheia, a imagem parece “caminhar” sobre as ondas. Já em marés baixas, é possível caminhar entre os recifes e chegar bem próximo à estátua, garantindo registros fotográficos únicos.

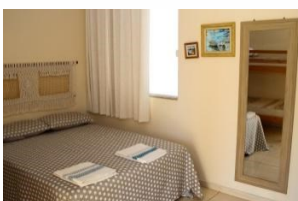
Endereço: Avenida Beira-Mar, nº 554 – Manguinhos – São Francisco de Itabapoana/RJ

Telefone: (22) 99836-1663

Instagram: @rcmanguinhos

Check-in: 14h

Check-out: 12h



Hotel Fazenda São Felipe

A **Fazenda São Felipe** está localizada em Guriri, a cerca de **200 metros da Praia de Guriri** e próxima à **Praia de Lagoa Doce**, em São Francisco de Itabapoana (RJ). O espaço combina tranquilidade, contato com a natureza e conforto em um ambiente rural acolhedor.

A fazenda dispõe de quartos com ventilador e varandas térreas com vista para o jardim interno. Conta com **piscina ao ar livre**, áreas ajardinadas, sala de jogos, acesso à **internet Wi-Fi** e **estacionamento privativo**. Também oferece **quartos familiares** e comodidades para hóspedes com **mobilidade reduzida**.

As acomodações podem ser do tipo suíte ou quartos convencionais, e todas as unidades possuem móveis para área externa. O hotel conta ainda com **área de lazer coberta e lounge compartilhado**, ideais para momentos de descanso e convivência. Para as refeições, a fazenda dispõe de **restaurante familiar**, aberto para o almoço, com opções da culinária nacional.

Pontos turísticos próximos

Entre os principais atrativos próximos à Fazenda São Felipe está a **Praia de Lagoa Doce**, conhecida por suas imponentes falésias — únicas no Estado do Rio de Janeiro — e por suas águas mornas, muito procuradas por famílias em busca de sossego. A praia também atrai surfistas e conta com um **farol da Marinha**, que dá boas-vindas aos visitantes e convida à contemplação do nascer do sol no alto das falésias.

Outro ponto de destaque é a **foz do Rio Itabapoana**, que chega serpenteando até o mar, ladeado por manguezais e rica fauna. Uma ótima dica é fazer um passeio ao entardecer no **cais de Barra**, apreciando o movimento das águas e a paisagem natural.

A cerca de **15 minutos de carro**, o visitante encontra casarões antigos que preservam a história da região, como a **Casa do Barão da Tipity**.

A fazenda também oferece **passeios a cavalo**, proporcionando uma experiência ainda mais completa de contato com a natureza.

Endereço: Estrada Campos x Barra, nº 1205 – Guriri – São Francisco de Itabapoana/RJ
Telefones: (22) 99984-6989 | (22) 99888-9351

Check-in: 9h
Check-out: 14h



Restaurante Pousada do Flávio

O **Restaurante Pousada do Flávio** está localizado em **Barra do Itabapoana**, no litoral norte de São Francisco de Itabapoana (RJ), região que faz divisa com o Estado do Espírito Santo. A localidade conta com ampla oferta de lanchonetes, restaurantes e supermercados, além de posto médico e policiamento, garantindo comodidade e segurança aos hóspedes.

O hotel dispõe de **mais de 10 suítes**, equipadas com camas de casal e de solteiro, todas **climatizadas**, oferecendo conforto para diferentes perfis de visitantes. O café da manhã está incluso na diária e conta com opções como sucos, bolos, frutas e pães. O estabelecimento também funciona como restaurante, oferecendo **almoço e jantar**, com atendimento **à la carte e self-service**.

Pontos turísticos próximos

Barra do Itabapoana tem grande importância histórica, pois foi o local do **primeiro povoamento da região**, na época das Capitanias Hereditárias, em 1534. Também foi ali que se plantou a **primeira muda de cana-de-açúcar do Estado do Rio de Janeiro**. Entre os principais atrativos turísticos próximos à pousada está a **foz do Rio Itabapoana**, onde o visitante pode apreciar um belo pôr do sol à beira do cais de Barra, além de contemplar a histórica **Casa do Barão Ludwig von Kummer**, com sua arquitetura do século XIX.

A **Praia de Lagoa Doce**, um dos principais cartões-postais do município, fica a cerca de **10 minutos de carro**, no sentido sul, pela via litorânea. Com suas imponentes falésias — únicas no Estado do Rio de Janeiro — e águas tranquilas, o local convida para caminhadas e banhos relaxantes. Também a aproximadamente **10 minutos de carro**, a oeste do hotel, na localidade de Máquina, às margens do Rio Itabapoana, encontram-se as **ruínas da Fábrica de Farinha Tipity**, com sua torre imponente, que remete aos tempos áureos da região, quando foi construída pelo Barão Ludwig von Kummer com tecnologia de ponta para a década de 1930. Uma dica imperdível é realizar um **passeio de barco pelo manguezal de Barra do Itabapoana**, oportunidade ideal para contemplar a rica fauna e flora locais.

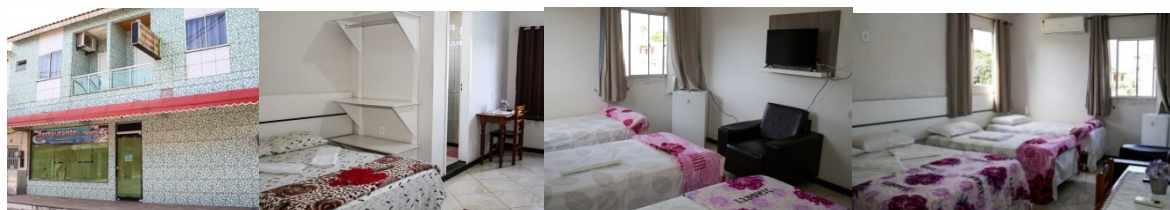
Endereço: Rua Antônio da Silva Ferreira, nº 61 – Barra do Itabapoana – São Francisco de Itabapoana/RJ

Telefone: (22) 2789-6682

Facebook: restauranteDoFlavio

Check-in: 13h

Check-out: 11h



Pousada do Eduardo

A pousada está localizada no **centro do bairro de Travessão de Barra**, em São Francisco de Itabapoana (RJ). O bairro é conhecido por sediar o tradicional **Festival do Maracujá**, realizado anualmente no final do mês de julho e que atrai um grande número de visitantes.

Em seu entorno, os hóspedes encontram **posto médico e policiamento**, além de agência bancária, bares, lanchonetes e supermercados, o que garante praticidade e comodidade durante a estadia.

A pousada dispõe de **mais de cinco suítes**, com camas de casal e de solteiro. O **café da manhã está incluso na diária**, oferecendo conforto e praticidade aos hóspedes.

Pontos turísticos próximos

Entre os principais atrativos turísticos da região está a **foz do Rio Itabapoana**, localizada em Barra do Itabapoana, a cerca de **20 minutos de carro**. No local, o visitante pode desfrutar de uma tarde agradável no cais de Barra, apreciando a gastronomia local, a rica fauna e flora e um pôr do sol de tirar o fôlego. Nesse momento, os raios solares incidem diretamente sobre a vegetação de mangue e se refletem nas águas correntes do rio, criando um cenário especial.

Outro ponto turístico próximo são as **ruínas da antiga Fábrica de Farinha Tipity**, com sua imponente torre que remonta à década de 1940 e preserva a memória histórica do visionário **Barão austríaco Ludwig von Kummer**. As ruínas ficam às margens do Rio Itabapoana, próximas à divisa com o Estado do Espírito Santo. A dica é realizar a visita no final da tarde, quando a luz do sol cria um belo espetáculo ao incidir diretamente sobre a torre.

Endereço: Rua Gabriel Paiva, nº 118 – Travessão de Barra – São Francisco de Itabapoana/RJ
Telefone: (22) 99950-0994

Check-in: 12h

Check-out: 12h



Sítio Pousada Riacho das Pedras

O sítio está localizado na **zona rural de São Francisco de Itabapoana**, no bairro **Ladeira das Pedras**, em um ambiente de tranquilidade e contato direto com a natureza.

A pousada fica ao pé de um monte que, ao amanhecer, recebe a luz do sol em um verdadeiro espetáculo de cores. Os raios surgem entre as árvores e se refletem em um grande lago natural, cercado por remanescentes de **Mata Atlântica** e árvores frutíferas, criando um cenário de rara beleza.

A pousada dispõe de **quatro suítes**. Duas estão localizadas no segundo andar, são climatizadas e oferecem vista para o monte e para a piscina. As outras duas ficam no térreo, contam com ventiladores e têm vista para a piscina. A pousada **não oferece café da manhã**.

Os hóspedes podem desfrutar das **piscinas**, do **espaço gourmet** e do **salão de jogos**, ideais para momentos de convivência com a família e amigos. Os espaços da pousada também são utilizados para **confraternizações, festividades, eventos corporativos e day use**.

A cerca de **15 minutos de carro** da pousada, com acesso pela **Rodovia RJ-224**, entre as entradas dos bairros Alegria dos Anjos e Fazenda Santana, encontra-se o **Morro Santo**. No local foi erguida uma capela em honra a **Nossa Senhora da Eucaristia**, que se tornou ponto de peregrinação. Do alto do monte, o visitante tem uma vista privilegiada do pôr do sol, em um cenário que convida à meditação e à contemplação.

Endereço: Rua Reginaldo Freitas Arruda, nº 56 – Ladeira das Pedras – São Francisco de Itabapoana/RJ – CEP 28230-000

Telefone: (22) 99703-9180

Instagram: @sitiopousadariacho.das.pedras

Check-in: 14h

Check-out: 12h



Pousada Estância Park

A **Pousada Estância Park** está localizada em **Canto do Junco, Amontoado**, na zona rural de São Francisco de Itabapoana (RJ), em um ambiente tranquilo, cercado pela natureza e próximo à divisa com o Estado do Espírito Santo. A localização estratégica também facilita o acesso a praias como **Gargaú, Guaxindiba, Santa Clara e Lagoa Doce**.

A pousada dispõe de quartos equipados com **frigobar**, além de opções de hospedagem para **famílias, casais e cabanas exclusivas para casal**. O café da manhã é servido com opções nos estilos **buffet e continental**. O local conta ainda com **estacionamento privativo**, jardim e **restaurante**.

Com uma infraestrutura completa voltada ao lazer, a pousada oferece **parque infantil, piscina infantil, tirolesa** e piscinas para adultos. Para momentos de descontração, os hóspedes podem aproveitar o **bar da pousada** e desfrutar de drinks em um ambiente agradável.

A ampla área externa é ideal para relaxar e curtir a natureza, contando com **parquinho, piscina, duas churrasqueiras, fogão a lenha, banheiro externo e chuveirão**. Cercada por árvores frutíferas, a pousada proporciona um clima acolhedor, perfeito para fugir da rotina e contemplar a tranquilidade do campo.

Pontos turísticos próximos

Entre os principais atrativos turísticos da região estão a **foz do Rio Itabapoana**, o **farol da Praia de Lagoa Doce** e as famosas **falésias de Lagoa Doce**, únicas no Estado do Rio de Janeiro e ideais para contemplação e registros fotográficos.

Endereço: Avenida Canto do Junco, s/n – Canto do Junco – São Francisco de Itabapoana/RJ
Telefone: (22) 99882-9857

Check-in: 12h -- **Check-out:** 11h

